



PARCOURS VELO

JEUNE 1 - 1,700 km.

4 Signaleurs -

Sur tout le parcours : cones lubeck + marquage pour couper la route en 2 (Aller/Retour)



Course à Pieds

Jeune 1 = 1 tour de Piste

Jeune 2 = Jeune 1 + 3 tours de piste

4 signaleurs

N°4 compte les tours des Jeunes 2 en donnant des chouchous



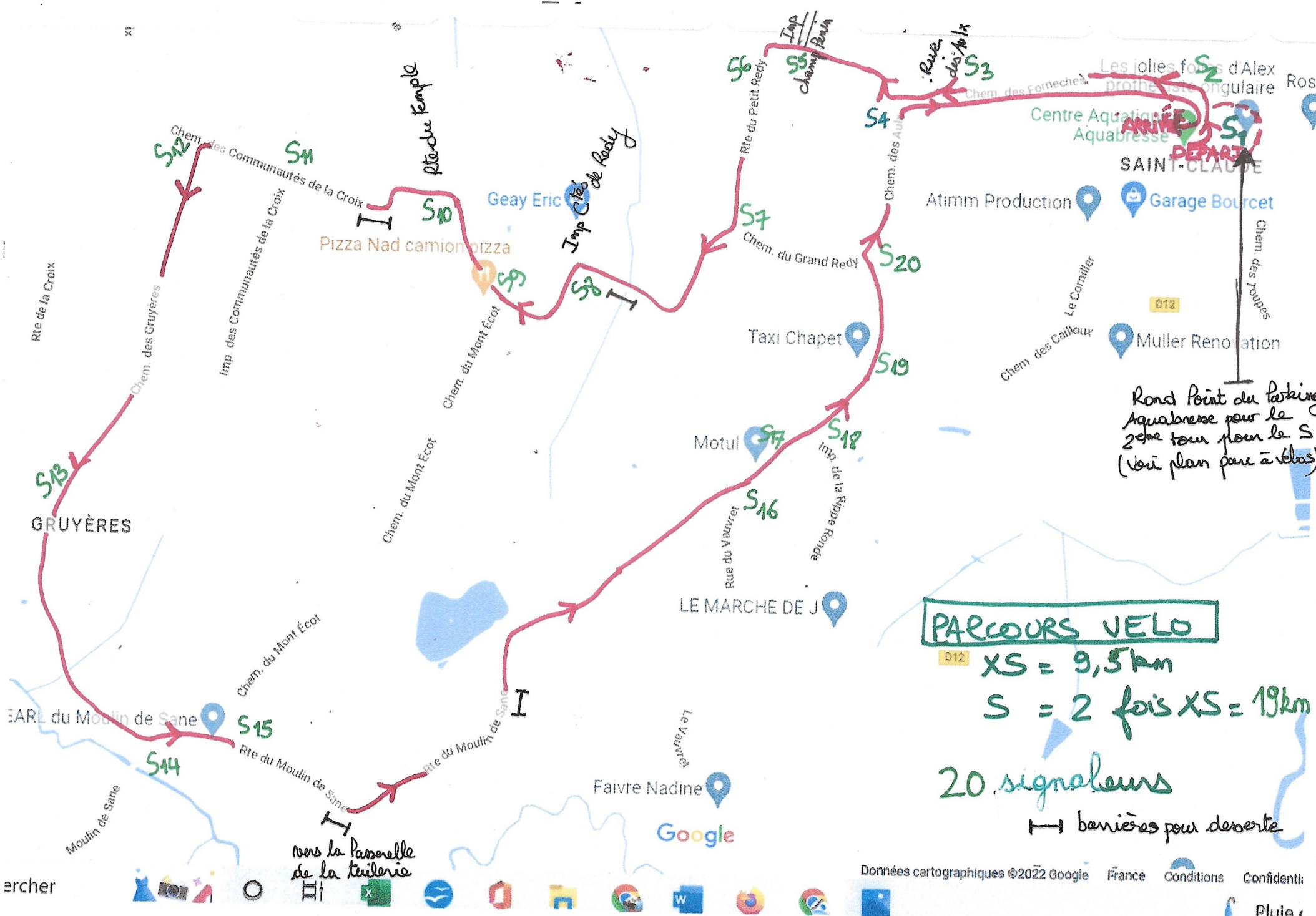
ARRIVÉE
DEPART

PARCOURS VELO

JEUNE 2 (4300m)

13 signaleurs

Google



Rond Point du Parking Aquabresse pour le 2eme tour pour le S (voir plan pour à vélos)

PARCOURS VELO

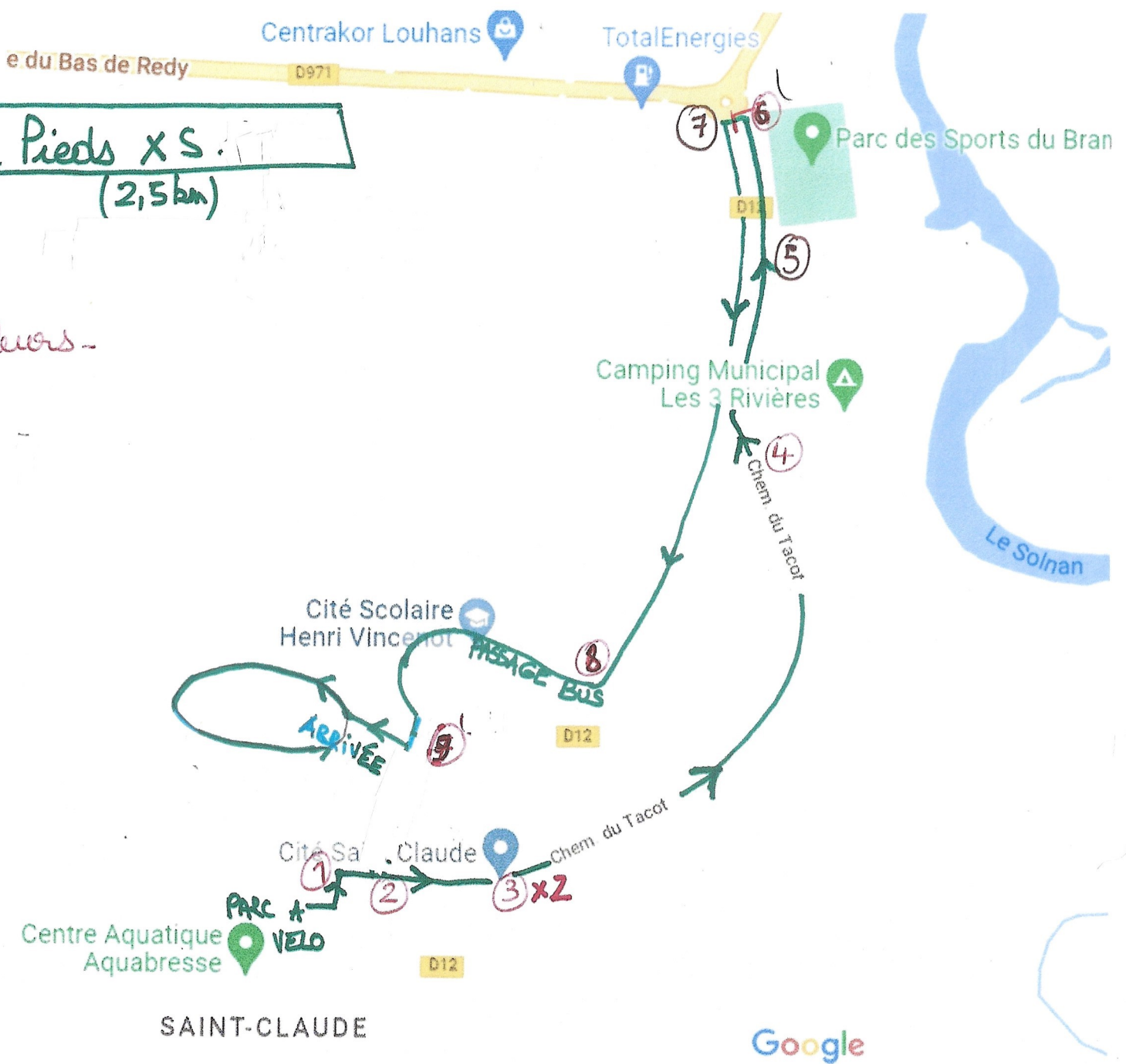
D12
 XS = 9,5 km
 S = 2 fois XS = 19 km

20 signaleurs

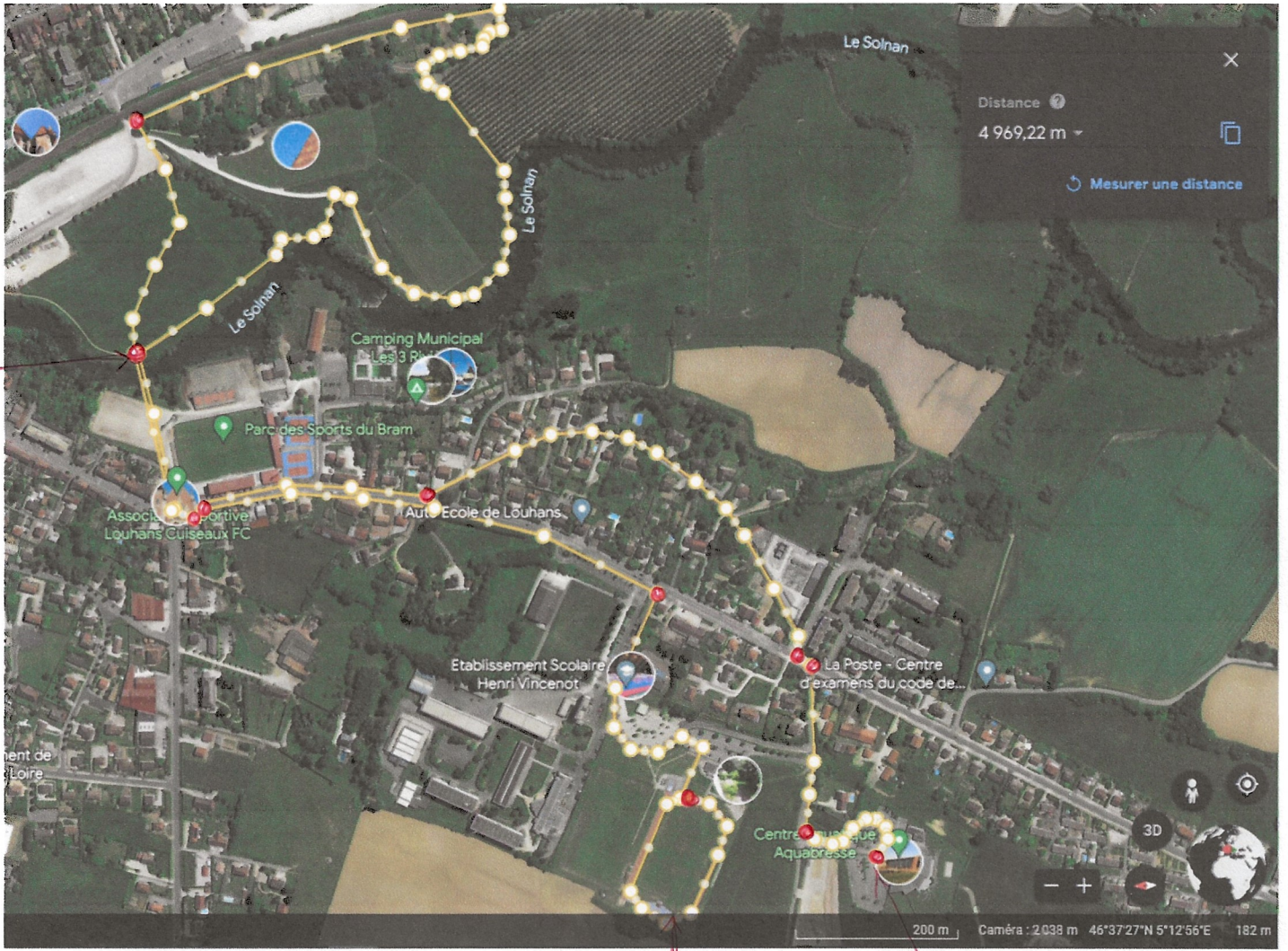
—|— barrières pour descente

Course à Pieds x S.
(2,5 km)

9 signaleurs -



PACOURS C.A.P Format S - 5 km -



PASSERELLE

11 • jalonneurs

Arrivée sur le stade.

DEPART Parc à Vélo parking Aquabrosse